

# ΠΙΣΤΟΠΟΙΗΜΕΝΗ ΕΚΠΑΙΔΕΥΣΗ ΣΤΟ BRAIN GYM®

## ΕΚΠΑΙΔΕΥΤΙΚΗ ΚΙΝΗΣΙΟΛΟΓΙΑ

ΗΜΕΡΟΜΗΝΙΕΣ  
ΔΙΕΞΑΓΩΓΗΣ

7 - 8/3  
&  
21 - 22/3



Κέντρο  
Κινησθητικής  
Νοημοσύνης

**Πληροφορίες:**

[contact@kinesiology.gr](mailto:contact@kinesiology.gr)

[www.kinesiology.gr](http://www.kinesiology.gr)



# Brain Gym®

*Πρόκειται για μια εκπαιδευτική μέθοδο η οποία βοηθά τη μάθηση υποστηρίζοντας την αφομοίωση των σωματικών δεξιοτήτων που είναι απαραίτητες γι' αυτήν.*

- Την ικανότητα των ματιών να συνεργάζονται για ν' ακολουθούν μια ευθεία γραμμή (ανάγνωση)
- Να αλλάζουν επίπεδο εστίασης (αντιγραφή από τον πίνακα)
- Την ικανότητα των χεριών να μπορούν να δημιουργούν στο μέσο πεδίο (έκθεση)
- Της ηρεμίας στο σώμα ώστε ο νους να μπορεί να σκέφτεται δημιουργικά (έκθεση, μαθηματικά)
- Να συγκεντρώνεται, να κατανοεί, να προσέχει

Όλα αυτά μέσα από **26 απλές κινήσεις** και μια διαδικασία που ονομάζεται "**εξισορρόπηση δράσης**". Έχει άμεση εφαρμογή στις τάξεις, σε κάθε κατάσταση μάθησης και μπορεί να χρησιμοποιηθεί από μαθητές του δημοτικού, δασκάλους και εκπαιδευτικούς καθώς και από κάθε ενήλικα που θέλει να κάνει τη ζωή τους απλούστερη!

## Περιεχόμενο Εκπαίδευσης

### 7 - 8/3 & 21 - 22/3

- Η σημαντικότητα της κίνησης στη μάθηση
- Πώς εμφανίζεται το στρες στο σώμα & πώς επηρεάζει την απόδοση
- Γιατί οι λέξεις που χρησιμοποιώ, κυρίως όταν μιλώ στον εαυτό μου, έχουν σημασία
- Υψηλή & Χαμηλή ταχύτητα μάθησης

---

Η εστίαση είναι μια ικανότητα που σε επίπεδο σώματος επηρεάζεται πολύ από την ένταση που υπάρχει στην πίσω μυϊκή αλυσίδα. Όταν το σώμα είναι σφιγμένο κάθε προσπάθεια κατανόησης γίνεται δυσκολότερα με αποτέλεσμα να χρειάζεται να διαβάσω τα ίδια πράγματα πολλές φορές.



- 
- Γιατί δυσκολεύομαι να προσέξω
  - Γιατί δεν καταλαβαίνω ή δε θυμάμαι αυτά που διαβάζω
  - Τι συμβαίνει στις εξετάσεις;
  - Κατανόηση & Οργάνωση
  - Οργάνωση & Επιλογή / Αξιολόγηση
  - Διαχείριση συναισθήματος
  - Αμφιπλευρικότητα και πώς η κίνηση μπορεί να υποστηρίξει την επικοινωνία μεταξύ των 2 εγκεφαλικών ημισφαιρίων
  - Διαφορές στο μαθησιακό προφίλ κάθε παιδιού
-

## Πληροφορίες για την Εκπαίδευση

- Αναγνωρισμένη παγκοσμίως πιστοποίηση στο τέλος της εκπαίδευσης
- Εγγραφή σπουδαστή στο μητρώο του Breakthroughs Int (πρώην Brain Gym International)
- Δυνατότητα συνέχισης εκπαιδεύσεων στον τομέα της Εκπαιδευτικής Κινησιολογίας σε όλο τον κόσμο

---

**Κόστος Εκπαίδευσης:** 425 ευρώ

Περιλαμβάνεται το Εκπαιδευτικό Εγχειρίδιο & εγγραφή του σπουδαστή στο διεθνές μητρώο.

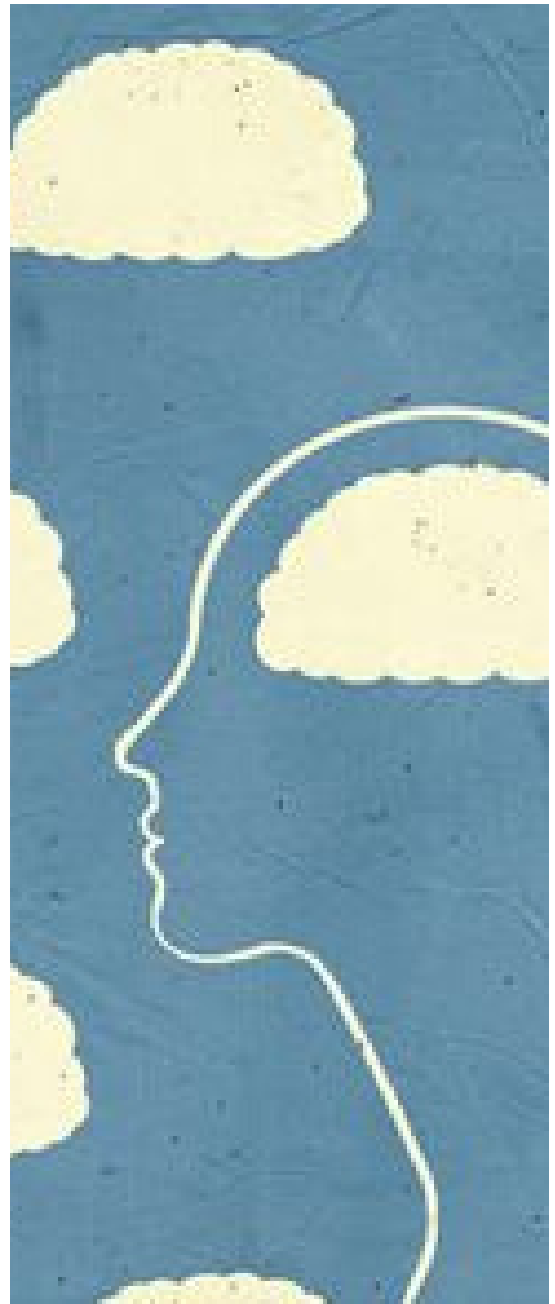
Δεν περιλαμβάνεται ΦΠΑ 24%

**Εγγραφές έως 28/2**

**Τρόπος καταβολής διδάκτρων:**

Εγγραφή: 150 ευρώ

Εξόφληση: πριν την έναρξη της εκπαίδευσης



---

**Πληροφορίες / Δηλώσεις Συμμετοχής**

**Κέντρο Κινησιολογίας Νοημοσύνης**

[www.kinesiology.gr](http://www.kinesiology.gr)

[contact@kinesiology.gr](mailto:contact@kinesiology.gr)



Κέντρο  
Κινησιολογίας  
Νοημοσύνης

**Η εκπαίδευση απευθύνεται σε:**

- **Εκπαιδευτικούς**
- **Ειδικούς Παιδαγωγούς**
- **Λογοθεραπευτές**
- **Κινησιοθεραπευτές**
- **Εργοθεραπευτές**
- **Φυσιοθεραπευτές**
- **Οστεοπαθητικούς**
- **Γονείς**



**7 - 8 / 3**

**&**

**21 - 22 / 3**

Ημερομηνίες  
Διεξαγωγής



Κέντρο  
Κινησθητικής  
Νοημοσύνης